



**FK** **7**  
**WBH**  
**L** **J**

Freundeskreis Willy-Brandt-Haus e.V.

**Das Markenzeichen**

**Fk** **┌**  
**WBH** **┐**  
**L** **└** **Freundeskreis**  
**┘** **Willy-Brandt-Haus**

Digital

RGB 98/195/208

Druck 4C

CMYK 60/0/20/0

Druck Sonderfarbe

Pantone 319U

Freundeskreis Willy-Brandt-Haus e.V.

**Farbdefinition**

Als Hausschrift in allen internen und externen Kommunikationsbereichen kommt die »Open Sans« zum Einsatz. Bevorzugte Schriftschnitte sind »Regular« und »Bold«.

Diese Schrift ist frei lizenzierbar.

[www.google.com/fonts/specimen/Open+Sans](http://www.google.com/fonts/specimen/Open+Sans)  
[www.fontsquirrel.com/fonts/open-sans](http://www.fontsquirrel.com/fonts/open-sans)

Open Sans Regular

aAbBcCdD0123\_ %&?

Wenn's dann um meine Augen dämmert, und die Welt um mich her und der Himmel ganz in meiner Seele ruhn wie die Gestalt einer Geliebten - dann sehne ich mich oft und denke : ach könntest du das wieder ausdrücken, könntest du dem Papiere das einhauchen, was so voll, so warm in dir lebt, daß es würde der Spiegel deiner Seele, wie

Open Sans Bold

aAbBcCdD0123\_ %&?

Ich bin allein und freue mich meines Lebens in dieser Gegend, die für solche Seelen geschaffen ist wie die meine. Ich bin so glücklich, mein Bester, so ganz in dem Gefühle von ruhigem Dasein versunken, daß meine Kunst darunter leidet.

Freundeskreis Willy-Brandt-Haus e.V.

Typographie

Das Markenzeichen wird vorzugsweise  
formatfüllend verwendet.  
Die vier Elemente der Grafik werden dabei  
der jeweiligen Ecke des Mediums zugeordnet.

Abstand der Elemente zum Rand:

kleiner DIN A5: 3mm  
ab DIN A5: 5mm  
ab DIN A3: 10mm und größer

Höhe des Schriftzuges »FkWBH«:

kleiner DIN A5: 15mm  
ab DIN A5: 20mm  
ab DIN A3: 40mm und größer

Als platziertes Logo auf externen Publikationen darf  
das Markenzeichen in schwarz, weiss oder türkis  
verwendet werden.

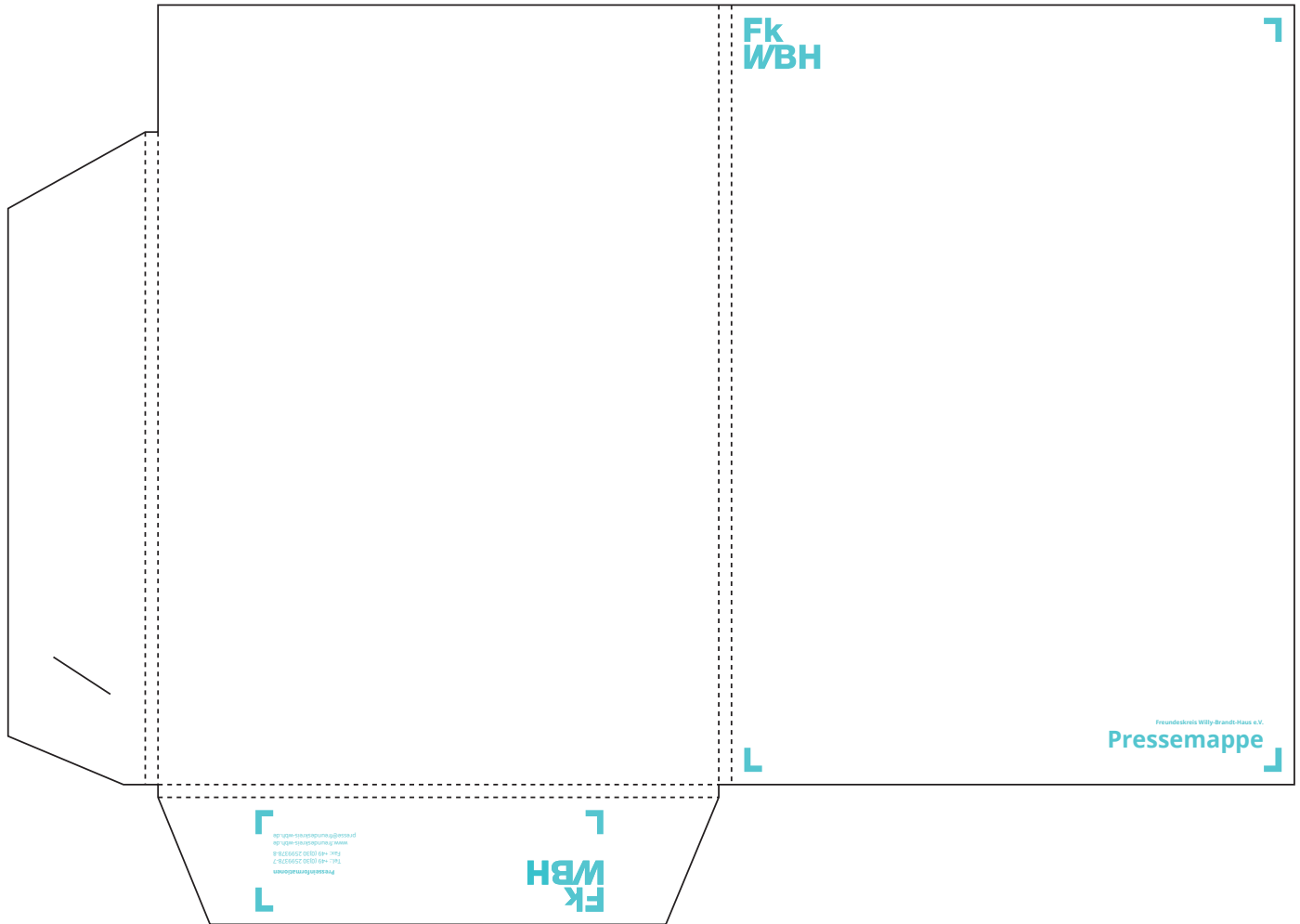
Auf ausgewählten Kommunikationsmitteln kommt eine zusätzliche Illustration zum Einsatz. Ihre Position und das Größenverhältnis zum Markenzeichen ist nicht zu verändern.

Vorkommen der Illustration:

Briefumschlag  
Briefpapier  
Visitenkarte

Freundeskreis Willy-Brandt-Haus e.V.

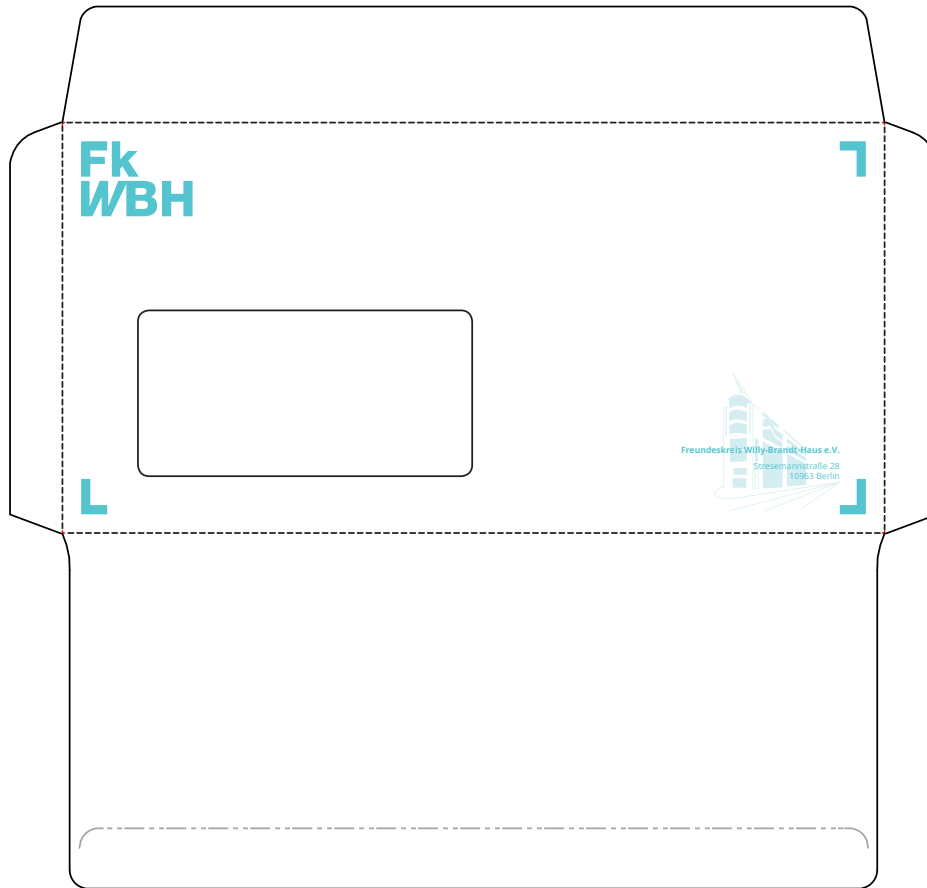
**Sonderfall Illustration**



Freundeskreis Willy-Brandt-Haus e.V.

# Anwendung Pressemappe





Freundeskreis Willy-Brandt-Haus e.V.

# Anwendung Briefumschlag

**Fk  
WBH**



Freundeskreis Willy-Brandt-Haus e.V., Stresemannstr. 28, 10963 Berlin



Freundeskreis Willy-Brandt-Haus e.V.

# Anwendung Briefpapier



Freundeskreis Willy-Brandt-Haus e.V.

# Anwendung Visitenkarten

**Fk  
WBH**

**ÜBER  
WILLY BRANDT**

Ein fotografisches Porträt  
von Konrad Rufus Müller  
06.12.2013 – 01.02.2014

Freundeskreis Willy-Brandt-Haus e.V.  
Stresemannstraße 28  
10963 Berlin

**Fk  
WBH**

**IZIZ**  
PARIS DER TRÄUME  
29.10.2010 – 23.01.2011

Freundeskreis Willy-Brandt-Haus e.V.  
Stresemannstraße 28  
10963 Berlin

Das Motiv der Werbung sollte nach Möglichkeit formatfüllend verwendet werden.

Das Markenzeichen kann je nach Kontrastwirkung sowohl positiv bzw. negativ, als auch farbig auftauchen.

Freundeskreis Willy-Brandt-Haus e.V.

**Anwendung Werbung**



**Dreispringer**

Kurfürstenstr. 33  
10785 Berlin

Tel.: +49 30 257 586 -0  
Fax: +49 30 257 586 -20

mail@dreispringer.de  
www.dreispringer.de  
[www.facebook.com/dreispringer](https://www.facebook.com/dreispringer)

